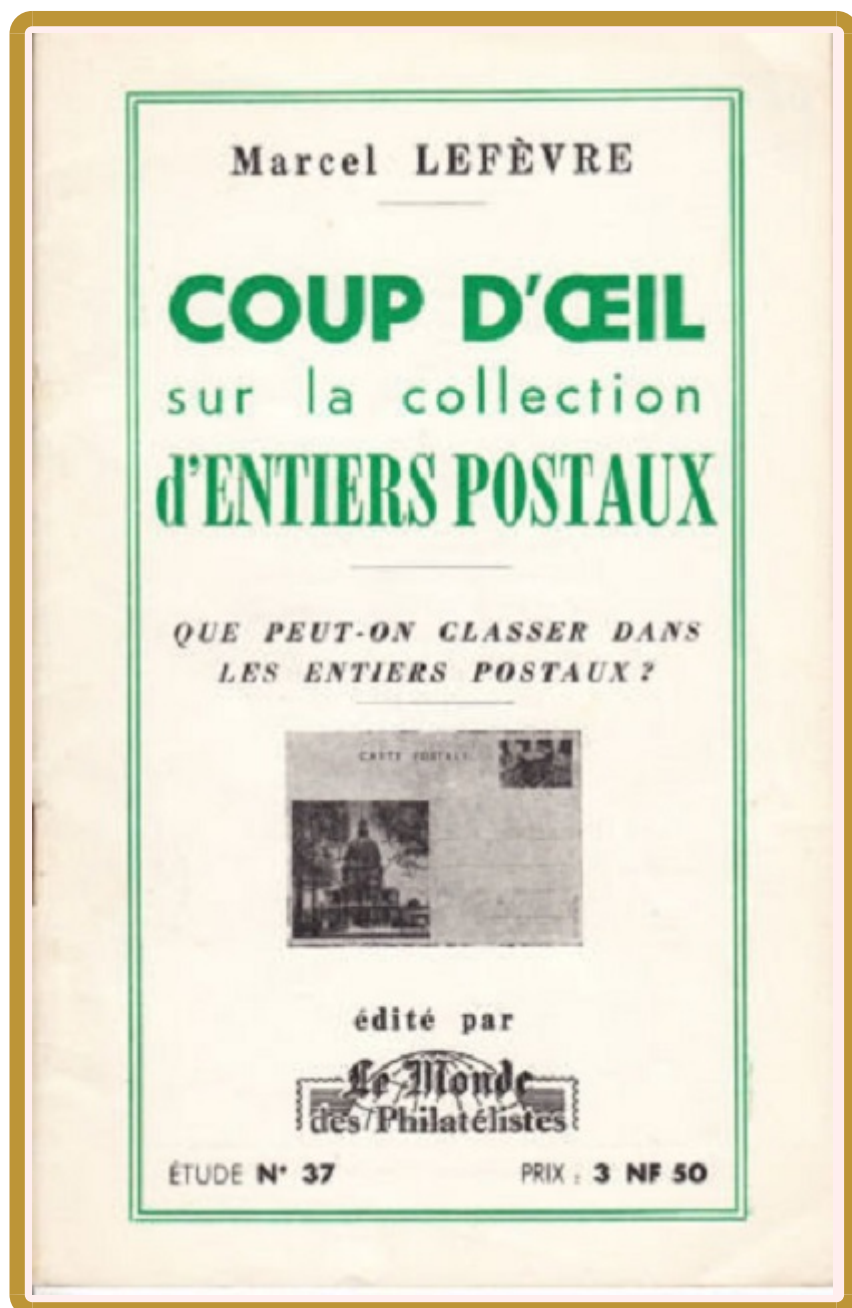


**Coup d'oeil sur la collection d'entiers postaux Que peut-on classer dans les entiers postaux, (LMP37).**



**Livre N° :** 2629

**Auteur(s) :** LEFEVRE Marcel

**Année :** 1961

**Pages :** 20

**Ed :** Le Monde des  
Philatélistes No037

**Infos :**

**Position :** BE6

**Theme :** Entiers Postaux